



DIECI



26.6



25.6 R

APOLLO

PERFORMANCES

Modèle véhicule	APOLLO 25.6 R	APOLLO 26.6
Portée maximale	2500 kg (5512 lb)	2600 kg (5732 lb)
Hauteur maxi de levage sur roues	5,78 m (19 ft)	5,78 m (19 ft)
Déploiement horizontal maxi sur roues	3,25 m (10,7 ft)	3,2 m (10,5 ft)
Angle d'oscillation des fourches	129°	129°
Force d'arrachement	7600 daN (17085 lbf)	7600 daN (17085 lbf)
Force de traction	3400 daN (7644 lbf)	4400 daN (9892 lbf)
Pente maximum franchissable	40%	40%
Poids à vide	4800 kg (10582 lb)	5000 kg (11023 lb)
Vitesse maximale (pour roues au diamètre maxi autorisé)	23 km/h (14,3 mph)	30 km/h (18,6 mph)

BRAS

Modèle véhicule	APOLLO 25.6 R	APOLLO 26.6
Levage	8,8 s	7,8 s
Descente	4,1 s	4,1 s
Sortie	6,1 s	6,1 s
Rentrée	3,4 s	3,4 s
Oscillation avant	3,5 s	3,5 s
Oscillation arrière	2,2 s	2,2 s

MOTEUR

Modèle véhicule	APOLLO 25.6 R	APOLLO 26.6
Marque	Kubota	Kubota
Puissance nominale	36,5 kW (49 HP)	54,6 kW (73 HP)
@rpm	2700 rpm	2600 rpm
Fonctionnement	4 temps	4 temps
Injection	Mécanique	Électronique, Common Rail
Nombre et disposition des cylindres	4, verticaux en ligne	4, verticaux en ligne
Cylindrée	2615 cm ³ (160 in ³)	3331 cm ³ (203 in ³)
Consommation	235 g/kWh (386,58 lb/HP h)	231 g/kWh (380 lb/HP h)
@rpm	2700 rpm	2600 rpm
Normes sur les émissions	Stage IIIA/Tier 3	Stage IIIB/Tier 4i
Traitement gaz d'échappement	-	Filtre à particules (DPF)
Système de refroidissement	Liquide	Liquide
Aspiration	Naturelle	Turbo-compresseur

PONTS DIFFÉRENTIELS

Modèle véhicule	APOLLO 25.6 R	APOLLO 26.6
Type d'essieux	2 directeurs, avec 4 réducteurs épicycloïdaux	2 directeurs, avec 4 réducteurs épicycloïdaux
Types de braquage	4 roues / transversal / 2 roues	4 roues / transversal / 2 roues
Essieu AV	Rigide	Rigide
Essieu AR	Oscillant	Oscillant
Freinage de service	À bain d'huile sur essieu AV	À bain d'huile sur essieu AV
Frein de stationnement	à actionnement négatif et commande électrique	à actionnement négatif et commande électrique

INSTALLATION HYDRAULIQUE

Modèle véhicule	APOLLO 25.6 R	APOLLO 26.6
Type de pompe hydraulique	Pompe à engrenages pour direction assistée et mouvements	Pompe à engrenages pour direction assistée et mouvements
Débit pompe hydraulique	70 L/min (18,5 gal/min)	80 L/min (21,1 gal/min)
Pression maxi de service	23,0 MPa (3336 psi)	23,0 MPa (3336 psi)
Commande distributeur	Joystick 4en1 proportionnel	Joystick 4en1 proportionnel

RAVITAILLEMENTS

Modèle véhicule	APOLLO 25.6 R	APOLLO 26.6
Système hydraulique (total)	70,0 L (18,49 gal)	70,0 L (18,49 gal)
Réservoir gazole	80,0 L (21,13 gal)	80,0 L (21,13 gal)

TRANSMISSION

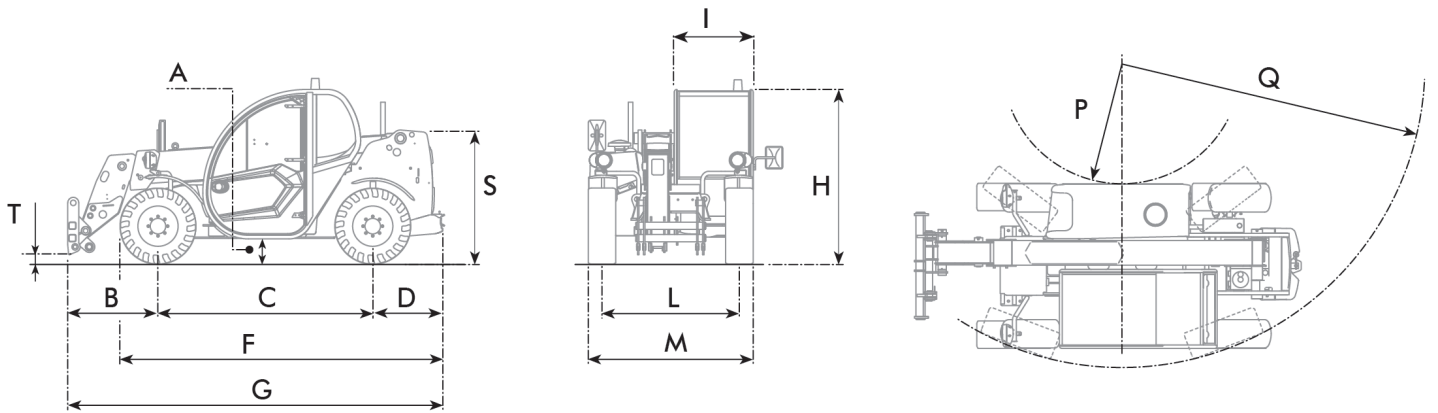
Modèle véhicule	APOLLO 25.6 R	APOLLO 26.6
Type de transmission	Hydrostatique monovitesse avec pompe à débit variable	Hydrostatique mono-vitesse avec pompe à débit variable
Moteur hydraulique	Hydrostatique à variation automatique continue	Hydrostatique à variation automatique continue
Inversion	Électro-hydraulique	Électro-hydraulique
Inching (approche lente)	À pédale hydraulique pour déplacement contrôlé	À pédale hydraulique pour déplacement contrôlé

PNEUMATIQUES

Modèle véhicule	APOLLO 25.6 R	APOLLO 26.6
Pneumatiques standard	12x16,5"	12x16,5"
Pneumatiques en option	12x18"	12x18"

DIMENSIONS

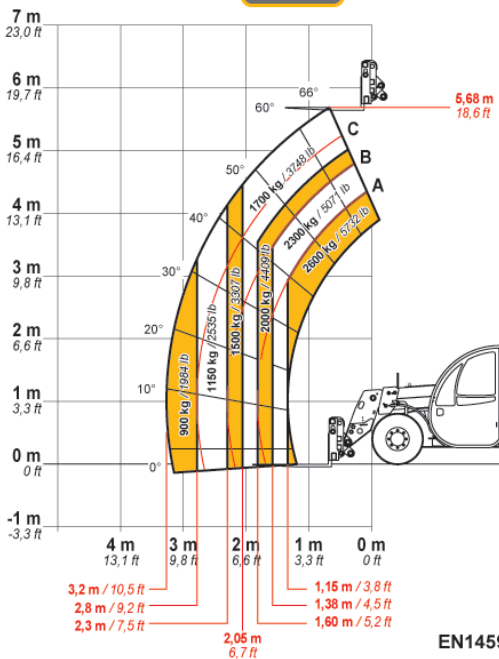
Modèle véhicule	APOLLO 25.6 R	APOLLO 26.6
A	270 mm (10,6 in)	270 mm (10,6 in)
B	985 mm (38,8 in)	985 mm (38,8 in)
C	2350 mm (92,5 in)	2350 mm (92,5 in)
D	765 mm (30,1 in)	765 mm (30,1 in)
F	3535 mm (139,2 in)	3535 mm (139,2 in)
G	4125 mm (162,4 in)	4125 mm (162,4 in)
H	1950 mm (76,8 in)	1950 mm (76,8 in)
I	1850 mm (72,8 in)	1850 mm (72,8 in)
L	1500 mm (59,1 in)	1500 mm (59,1 in)
M	1850 mm (72,8 in)	1850 mm (72,8 in)
P	1460 mm (57,5 in)	1460 mm (57,5 in)
Q	3555 mm (140 in)	3555 mm (140 in)
S	1433 mm (56,4 in)	1433 mm (56,4 in)
T	200 mm (7,9 in)	200 mm (7,9 in)



MAX
2600 kg / 5732 lb



DOC10000822



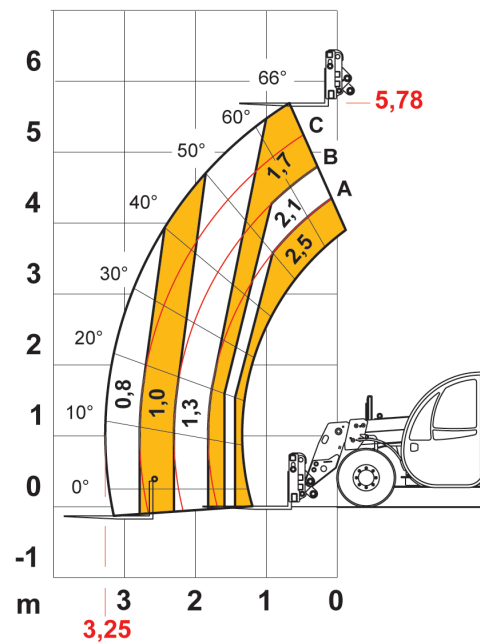
EN1459 Annex-B

26.6

MAX 2,5 t



AXB1377



EN1459

25.6



Dieci Srl - Via E. Majorana, 2-4 – 42027 – Montecchio Emilia (RE) ITALY
Tél. +39 0522 869611 - Fax +39 0522 869798 info@dieci.com – www.dieci.com

SKT Apollo CE -FR | v. 1.5