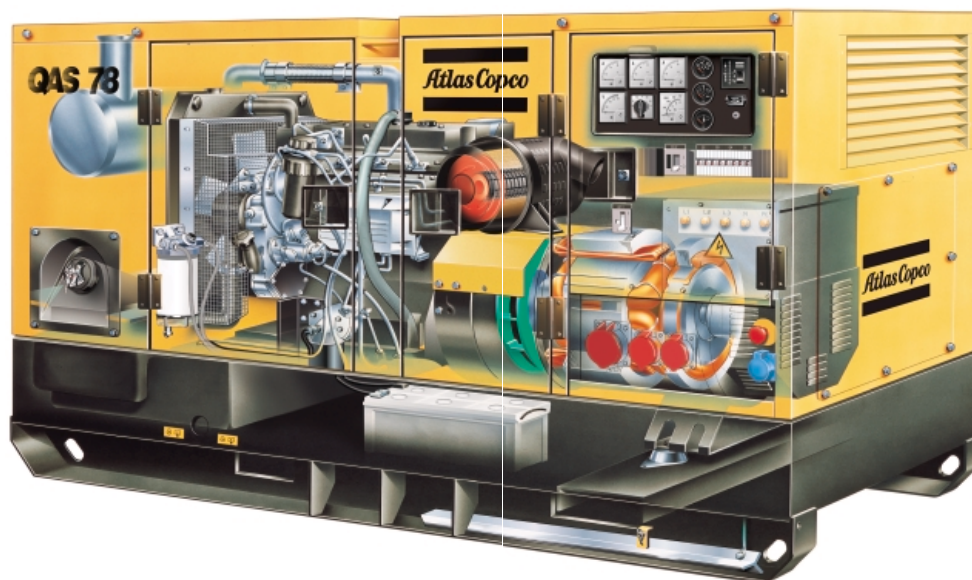


**GROUPE ELECTROGENE**  
**75 KVA**  
**ATLAS COPCO Type QAS 78**



**CARACTERISTIQUES**

Puissance continue (Prime) KVA / KW	75/ 55
Tension (Volt)	400 tri + neutre
Intensité (Ampères) à cos phi 0,8	100
Fréquence (Hertz)	50
Régulation diesel	Electronique
Démarrage automatique	oui
Capacité du réservoir fuel (litres)	175
Consommation à 4/4 de charge (l/heure)	16
Autonomie (heure)	11
Niveau sonore à 7 mètres dB(A) / LWA	66/ 92
Connexion puissance	Bornier
Section des câbles de puissance (mm <sup>2</sup> ) pour 25 m	5 x 35 <sup>2</sup>
Dimension (LxlxHt en mètres)	2,56 x 1,03x 1,30
Poids (kg) en ordre de marche	1669

Lien constructeur : [www.atlascopco.fr](http://www.atlascopco.fr)